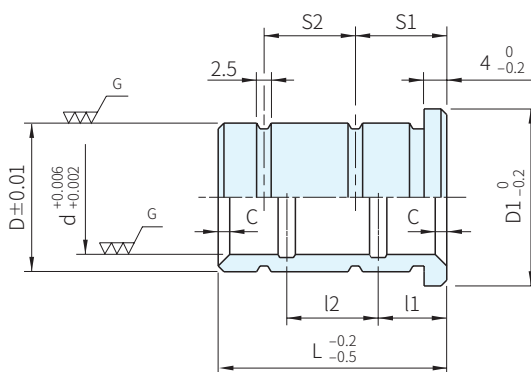


材質	硬度
SUJ2	HRC60~64



品號		D	D1	C	L						庫存	
TYPE	d											
LBA	10	15	20	1.0	13	15	20					·
	13	18	23	1.5	13	15	20	25				·
	16	22	27			15	20	25	30	35		·
	20	26	31	2.0			20	25	30	35	40	·
	25	31	36				20	25	30	35	40	△
油溝尺寸				l1	6.5	8	10	12.5	9	11	12	
				l2					12	13	16	
接著溝尺寸				S1	9	12	15	16	17	15	16	
				S2						13	16	

WA 注意

- 精度基準請參閱本單元說明(P.190)
- 以輕滑配或厭氧膠(LOC680, LOC638)黏著固定
- 高速導柱、導套、滾珠套專用之有機鉬強力潤滑劑請參考 S-00668
- LBA和LPM、SLPM、LPA、SLPA、LPD、LLPM、MPM等組合使用

訂貨： × 交期：天 ·
LBA10 × 13 天 △